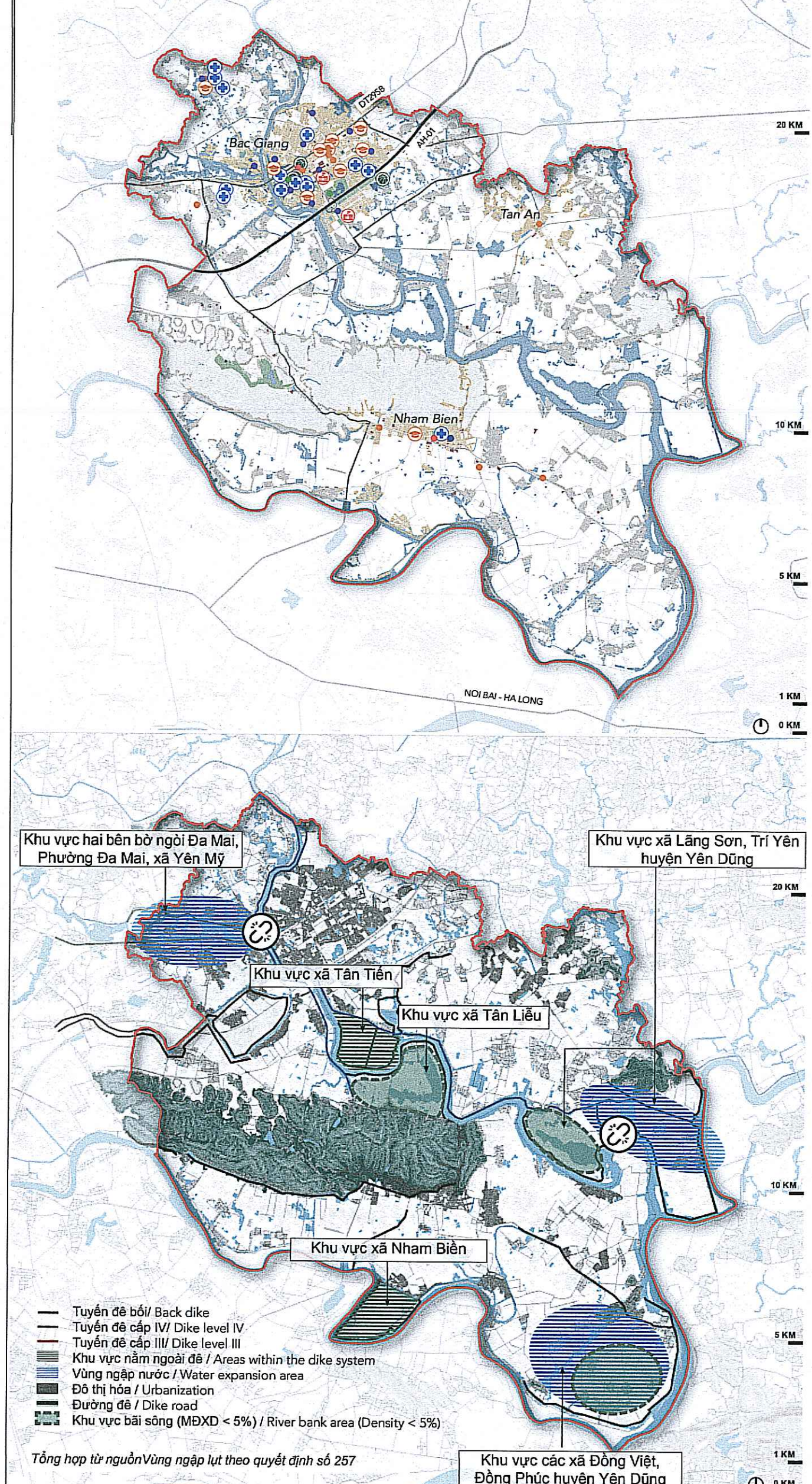
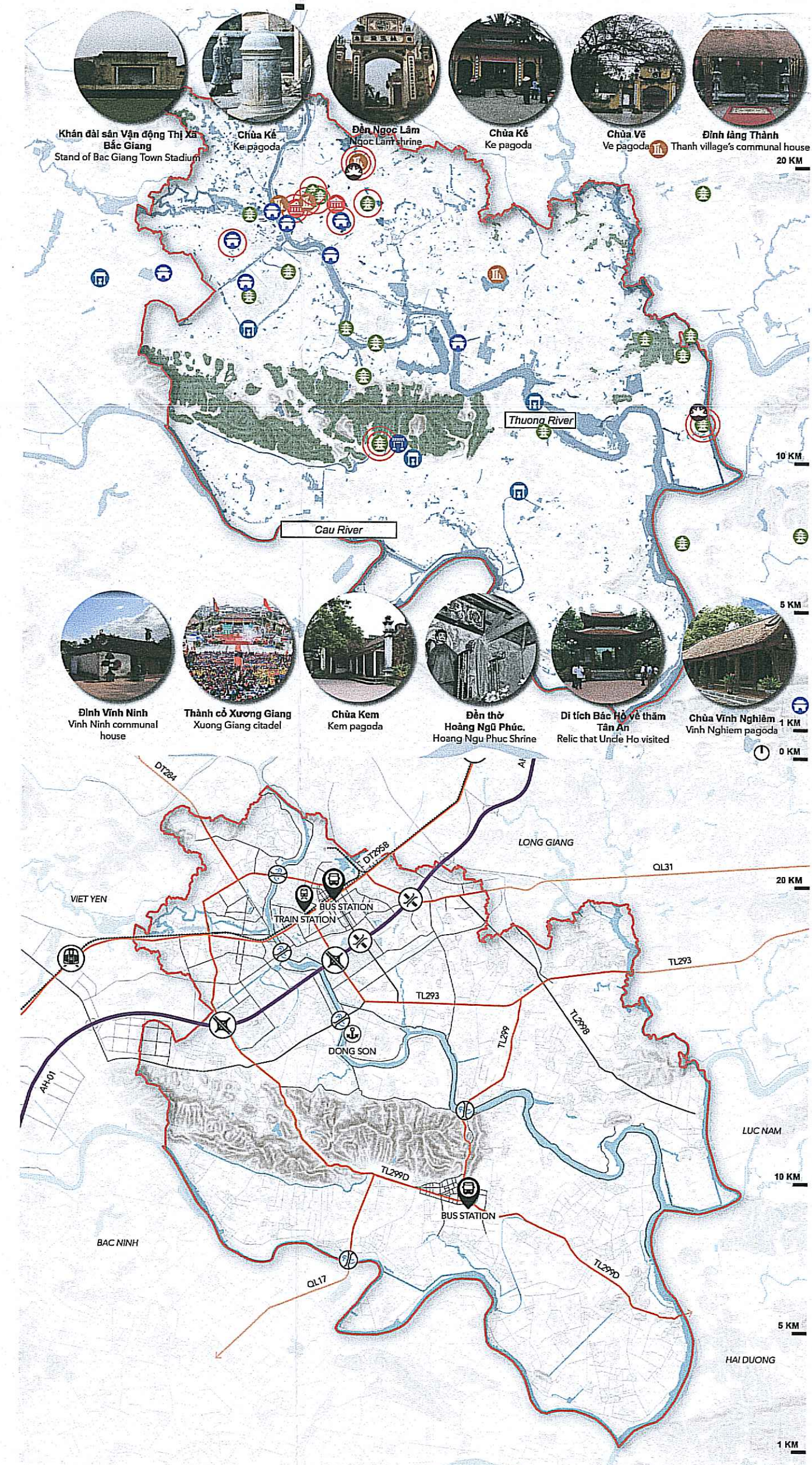


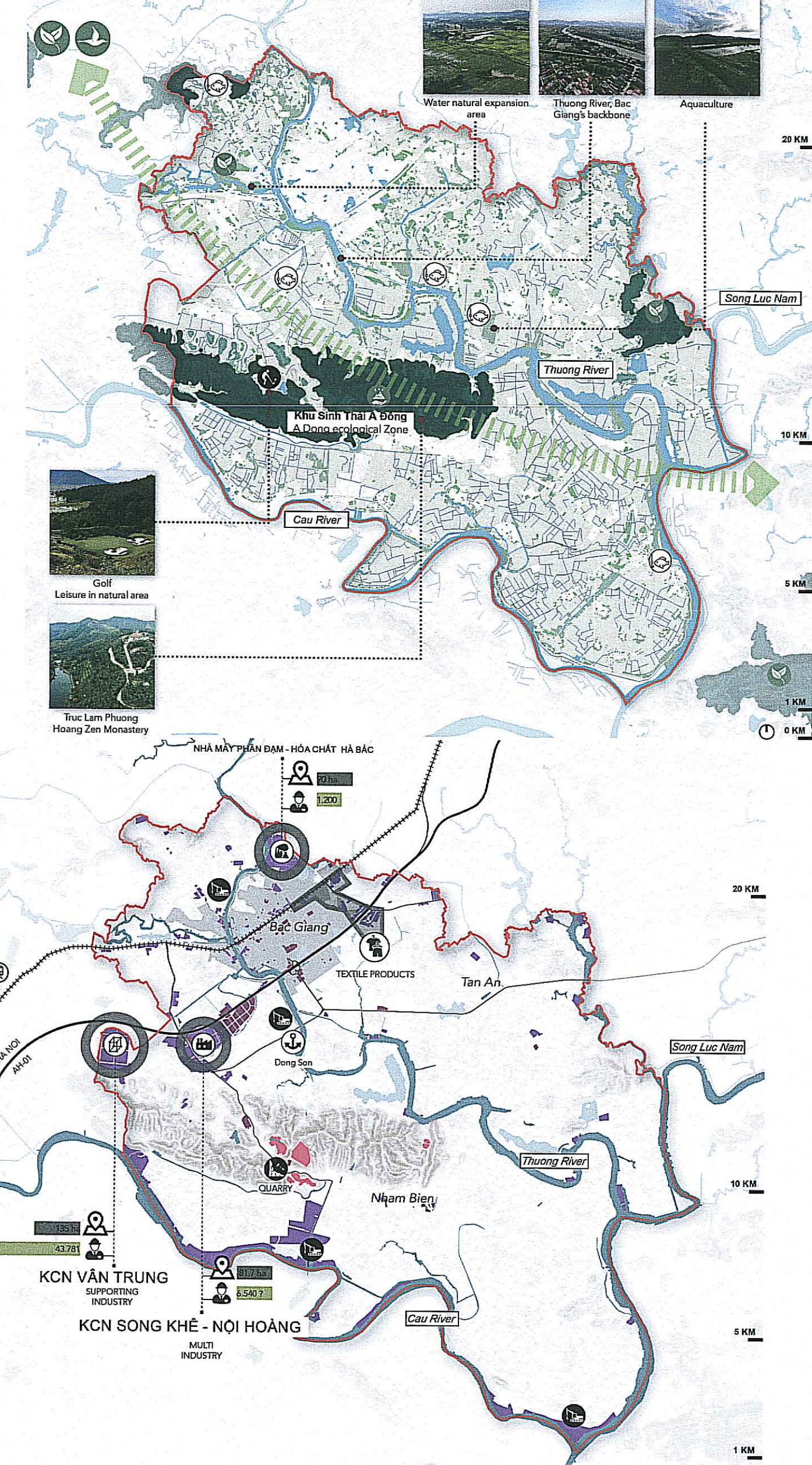
ĐÁNH GIÁ HIỆN TRẠNG



- Các điểm đề mở được thiết kế dọc trên hệ thống sông Thương nhằm cho phép mở rộng mặt nước và thích ứng với lũ lụt
- Hai vùng nông nghiệp lớn nằm ngoài đề có nguy cơ bị ngập lụt



- Thành phố Bắc Giang có kết nối thuận lợi với các khu vực khác trong tỉnh và tới khu vực Bắc Ninh - Hà Nội với hệ thống đường cao tốc AH-01 và tuyến đường sắt quốc gia.
- Tuy nhiên, sự kết nối hệ thống giao thông giữa Bắc Giang và Yên Dũng đang còn yếu, đặc biệt là mạng lưới giao thông khu vực huyện Yên Dũng
- Ngoài ra, đường cao tốc AH-01 và tuyến đường sắt hiện hành đang chia cắt thành phố Bắc Giang thành hai cực đô thị riêng biệt.



- Ngày nay, đặc trưng nổi bật của thành phố Bắc Giang gắn kết với ngành công nghiệp, yếu tố định hình hình ảnh toàn bộ khu vực:
 - Các "nhà máy trong đô thị" sản xuất hàng may mặc và hàng hóa khác nằm ở trung tâm thành phố.
 - Nhà máy hóa chất đặt ở khu vực ngoại ô thành phố.
 - Bãi tập kết vật liệu xây dựng nằm dọc các con sông.
 - Khu công nghiệp trong nước và vốn đầu tư nước ngoài (FDI) bám dọc theo trục đường cao tốc.
 - Những mỏ khai thác và nhà máy xi măng nằm ở khu vực núi Nham Biền.
- Những năm gần đây, Bắc Giang chủ yếu thu hút loại hình công nghiệp nặng, đã ảnh hưởng lớn đến khu vực và hình ảnh đô thị nơi đây (ô nhiễm không khí, đất nước, thiếu sức hấp dẫn)

ĐỊNH HƯỚNG PHÁT TRIỂN KINH TẾ

CÔNG NGHIỆP SẢN XUẤT

THƯƠNG MẠI DỊCH VỤ

NGHIÊN CỨU ỨNG DỤNG MÔ HÌNH NÔNG NGHIỆP CÔNG NGHỆ CAO

Định hướng cơ cấu kinh tế ngành công nghiệp tiếp tục tăng trưởng mạnh

- Phát huy các lợi thế phát triển công nghiệp với các ngành sản xuất có giá trị cao và dịch vụ hỗ trợ công nghiệp cấp vùng, thúc đẩy tăng trưởng kinh tế, đô thị mạnh mẽ và gia tăng sức hút lực lượng chuyên gia, lao động đến sinh sống và làm việc tại đô thị Bắc Giang
- Định hướng phát triển ngành công nghiệp sạch, công nghiệp ứng dụng công nghệ cao, phát triển công nghiệp phải gắn với công tác bảo vệ môi trường

Đẩy mạnh phát triển nhóm ngành Thương mại dịch vụ

- Phát triển các chức năng cấp vùng có sức lan tỏa mạnh, lôi kéo phát triển các vùng trong tỉnh, đồng thời chia sẻ các chức năng trong vùng Thủ đô Hà Nội
- Phát triển các loại hình dịch vụ du lịch, điểm trung chuyển khách du lịch đến các khu du lịch lớn trong và ngoài Tỉnh
- Phát triển các dịch vụ nền tảng như: chăm sóc sức khỏe, giáo dục, vui chơi giải trí, thể dục thể thao và nhà ở chất lượng.

Nghiên cứu mô hình nông nghiệp Công nghệ cao để ứng dụng cho các khu vực nông nghiệp quy mô lớn trong vùng

- Thực hiện trình diễn các mô hình sản xuất nông nghiệp ứng dụng công nghệ cao và chuyển giao công nghệ.
- Tổ chức các khóa đào tạo ngắn hạn, các lớp tập huấn để phát triển nguồn nhân lực công nghệ cao cho ngành nông nghiệp.
- Thực hiện hợp tác nghiên cứu khoa học trong lĩnh vực nông nghiệp với các tổ chức trong và ngoài nước.

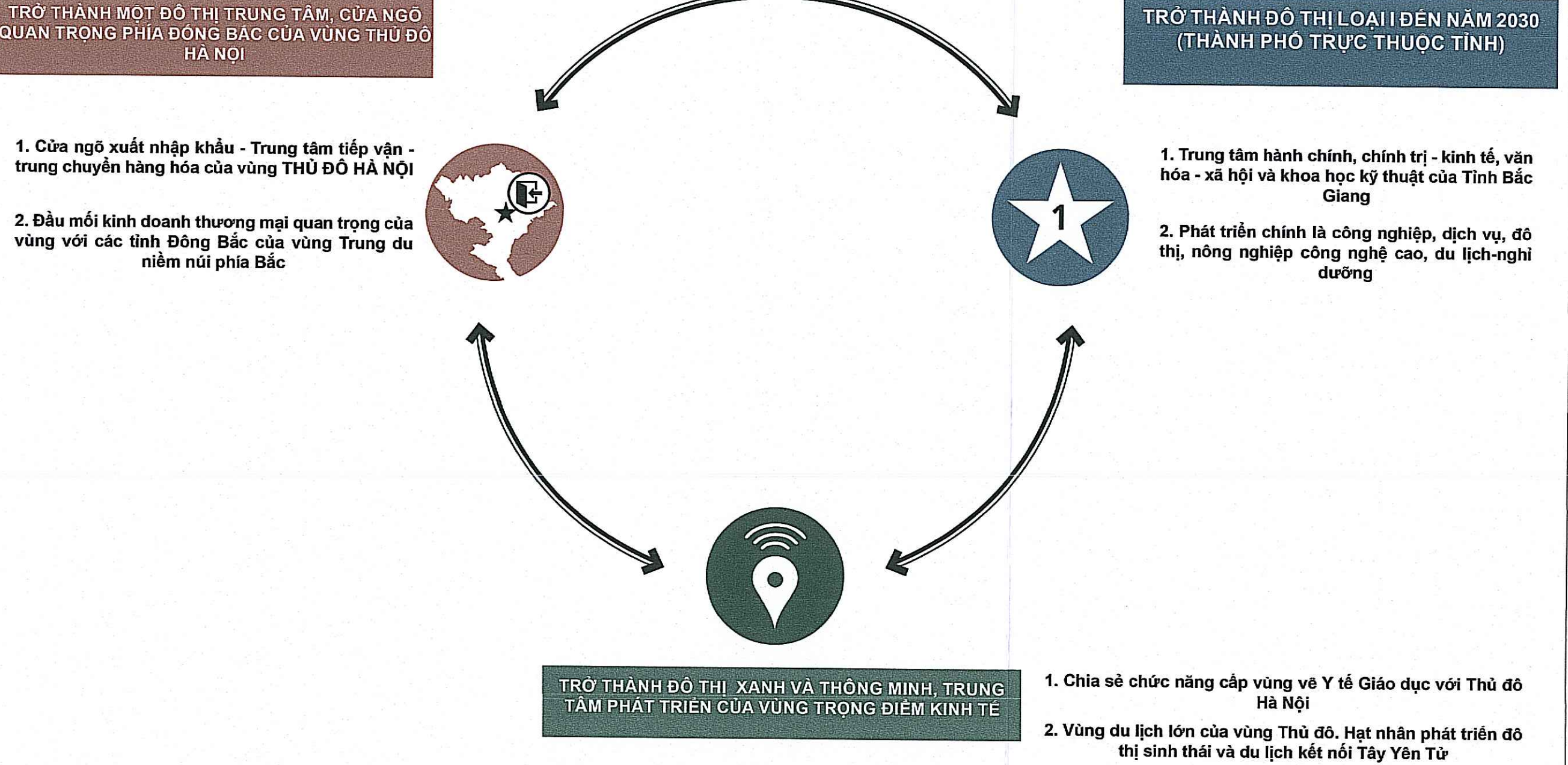
KỊCH BẢN PHÁT TRIỂN ĐÔ THỊ

KỊCH BẢN 1: PHÁT TRIỂN TRỌNG TÂM

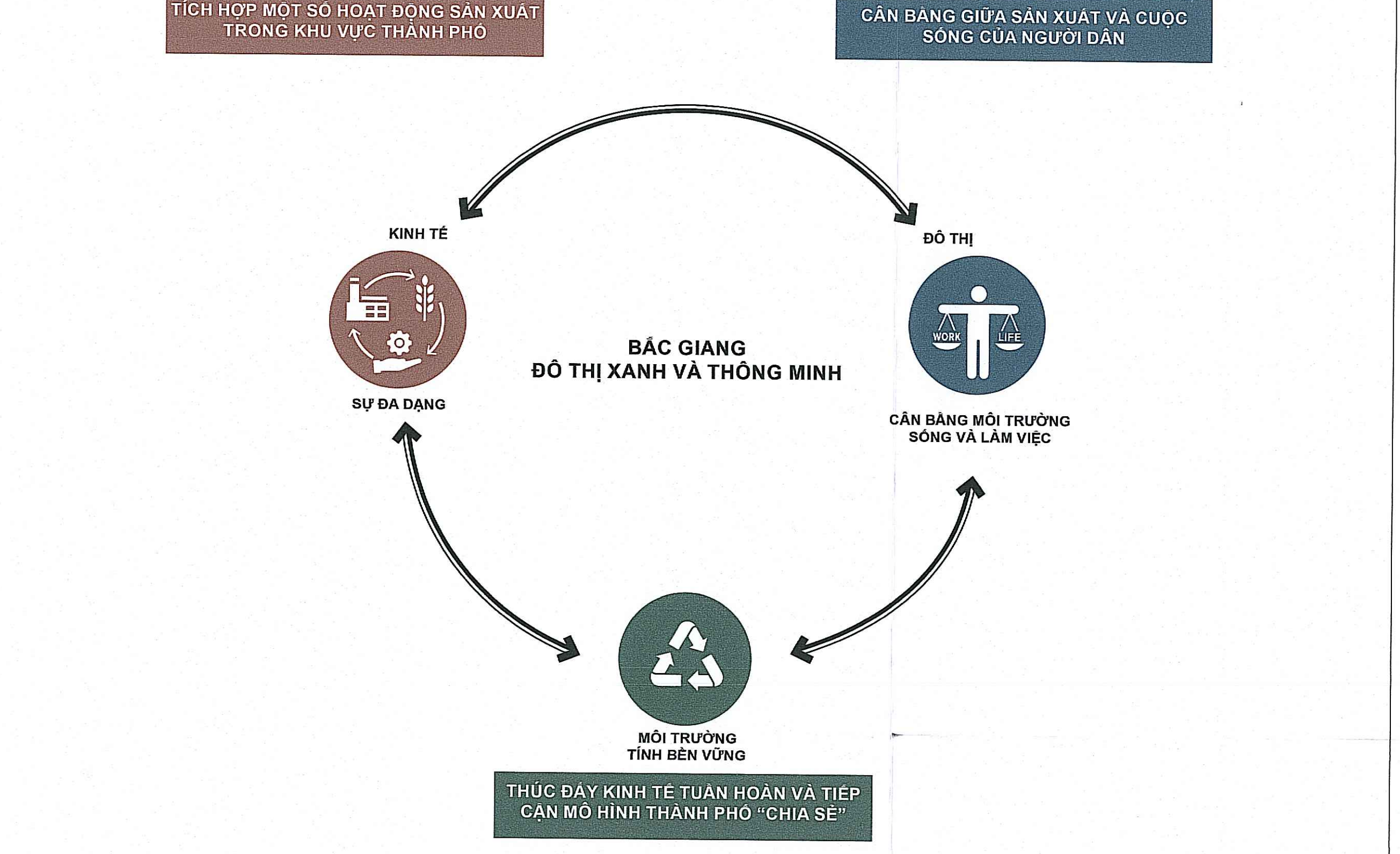


- Ưu điểm:**
- Gắn kết chặt chẽ với sự phát triển của vùng Thủ đô Hà Nội và vùng Đông Bắc Bộ, thúc đẩy mối quan hệ liên khu vực
 - Tổ chức giao thông, phân khu chức năng theo hướng giảm tải một phần về giao thông đường bộ
 - Phát triển đô thị theo hướng tập trung có trọng điểm tại khu vực trung tâm.
 - Các khu công nghiệp gây ô nhiễm sẽ được chuyển đổi và di dời.
- Nhược điểm:**
- Chưa khai thác tối đa khả năng phát triển của khu vực phía Nam và phía Đông thành phố
 - Chưa tận dụng tối đa lợi thế cơ sở hạ tầng kết nối tuyến đường cao tốc, vành đai 4 vùng Thủ đô Hà Nội
 - Phát triển chưa cân bằng giữa khu vực đô thị và nông thôn

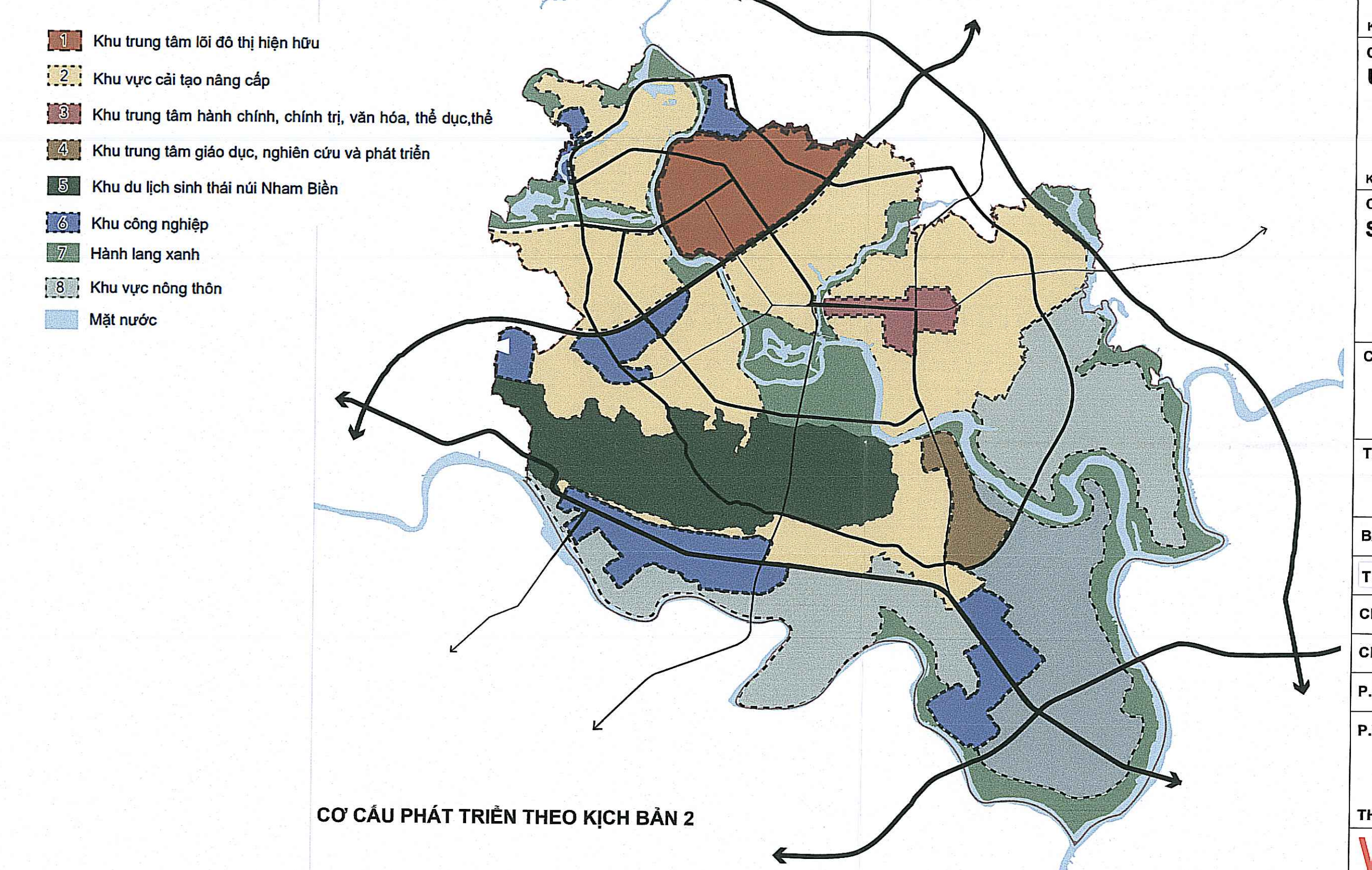
MỤC TIÊU THIẾT KẾ



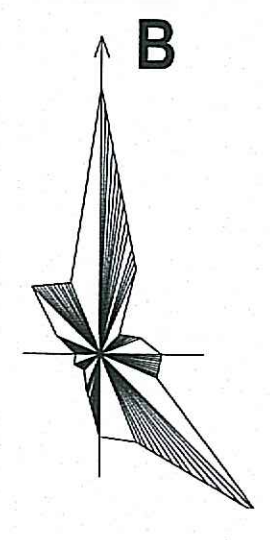
TẦM NHÌN CỦA DỰ ÁN: TÁI CẤU TRÚC HÌNH ẢNH BẮC GIANG: TỪ "ĐÔ THỊ CÔNG NGHIỆP" SANG "ĐÔ THỊ XANH VÀ THÔNG MINH"



KỊCH BẢN 2: MÔ HÌNH PHÁT TRIỂN ĐÔ THỊ ĐA TRUNG TÂM THEO NÉT ĐẶC TRƯNG CỦA TỪNG KHU VỰC



- Ưu điểm:**
- Gắn kết chặt chẽ với sự phát triển của vùng Thủ đô Hà Nội và vùng Đông Bắc Bộ, đưa lại động lực phát triển mạnh mẽ và làm biến chuyển cấu trúc không gian đô thị.
 - Tổ chức giao thông, phân khu chức năng theo hướng tận dụng tối đa lợi thế cơ sở hạ tầng kết nối, phát huy nội lực phát triển của thành phố.
 - Phát triển đô thị theo hướng toàn diện, theo mô hình đô thị xanh và thông minh, đa trung tâm gắn với việc hình thành các khu chức năng.
 - Tổ chức không gian, nâng cao giá trị sử dụng đất tạo động lực thu hút đầu tư; khai thác cảnh quan dòng sông Thương, núi Nham Biền.
 - Phát triển đồng bộ khu vực đô thị và nông thôn; chuyển dịch cơ cấu kinh tế hiện đại; nâng cao chất lượng sống của người dân toàn thành phố.
- Nhược điểm:**
- Tuyến đường Thương có cao độ cao hơn với cao độ thành phố, do vậy phải có các giải pháp ứng xử thích hợp.
 - Khu nhà máy phân đạm Hà Bắc trong khu vực nội thị, do vậy cần có giải pháp bảo đảm các yêu cầu về môi trường.



CƠ QUAN PHÊ DUYỆT:
THỦ TƯỚNG CHÍNH PHỦ

KÈM THEO QUYẾT ĐỊNH SỐ: 1685/QĐ-TTg NGÀY 26 THÁNG 12 NĂM 2023

CƠ QUAN THẨM ĐỊNH:
BỘ XÂY DỰNG

KÈM THEO BẢO CÁO THẨM ĐỊNH SỐ: 238/BC-BXD NGÀY 11 THÁNG 12 NĂM 2023

CƠ QUAN TỔ CHỨC LẬP QUY HOẠCH:
ỦY BAN NHÂN DÂN TỈNH BẮC GIANG

KÈM THEO TỜ TRÌNH SỐ: 38/TT-UBND NGÀY 06 THÁNG 10 NĂM 2023

CHỦ ĐẦU TƯ LẬP QUY HOẠCH:
SỞ XÂY DỰNG TỈNH BẮC GIANG

CÔNG TRÌNH - ĐỊA ĐIỂM:
QUY HOẠCH CHUNG ĐÔ THỊ BẮC GIANG, TỈNH BẮC GIANG ĐẾN NĂM 2045

TÊN BẢN VẼ:
SƠ ĐỒ CƠ CẤU PHÁT TRIỂN ĐÔ THỊ

BẢN VẼ: QH-03	GHÉP: 1A0	TỶ LỆ: FIT	HOÀN THÀNH: 12/2023
THIẾT KẾ	THS.KTS. NGUYỄN NGỌC SON		
CHỦ TRÌ	KTS. TRẦN THỊ LỆ HẠNG		
CHỦ NHIỆM	THS. KTS. NGUYỄN ANH TUẤN		
P.GIÁM ĐỐC TT			
P.VIÊN TRƯỞNG			

THS. KTS. PHẠM THỊ NHÂM

VIUP BỘ XÂY DỰNG
VIỆN QUY HOẠCH ĐÔ THỊ VÀ NÔNG THÔN QUỐC GIA
TRUNG TÂM QUY HOẠCH XÂY DỰNG 3
10 HOÀ LYP - HÀ NỘI | TEL: 0242 2218888 | FAX: 043 9746339

CHỦ TRÌ CHIEF DESIGNER: Mr. GAEL DESVEAUX

CHỦ NHIỆM CHIEF ARCHITECT: Mr. DANIEL CLARIS

GIÁM ĐỐC DỰ ÁN: **AREP VIỆT NAM**

AREP CÔNG TY TNHH AREP VIỆT NAM
16 AVENUE D'AVRIL 75647 PARIS CEDEX 15, FRANCE | TEL: (+33) 1 87 27 15 60 FAX: (+33) 1 87 27 15 61
17A, HOÀ ƠI, ĐƯỜNG TỖNG KIỆT, PHƯỜNG QUANG AN, QUẬN TÂY HỒ, THÀNH PHỐ HÀ NỘI
TEL: 84-04 3728 2287 FAX: 84-04 3728 2276

QUY HOẠCH CHUNG ĐÔ THỊ BẮC GIANG, TỈNH BẮC GIANG ĐẾN NĂM 2045 QH03
SƠ ĐỒ CƠ CẤU PHÁT TRIỂN ĐÔ THỊ